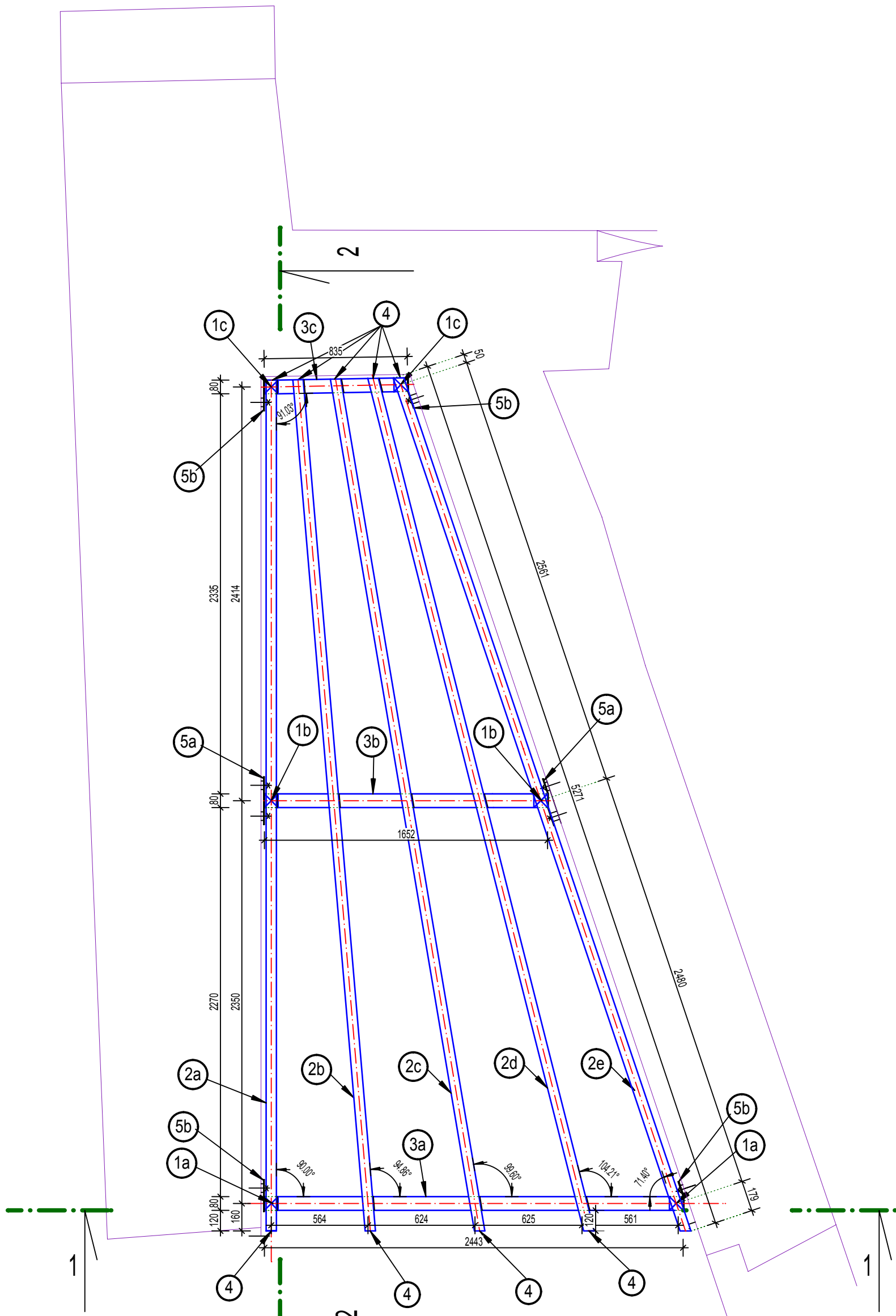


OCEĽOVÁ KONŠTRUKCIA - 02-1.01 - TKO + UKOTVENIE DO ZÁKLADOV

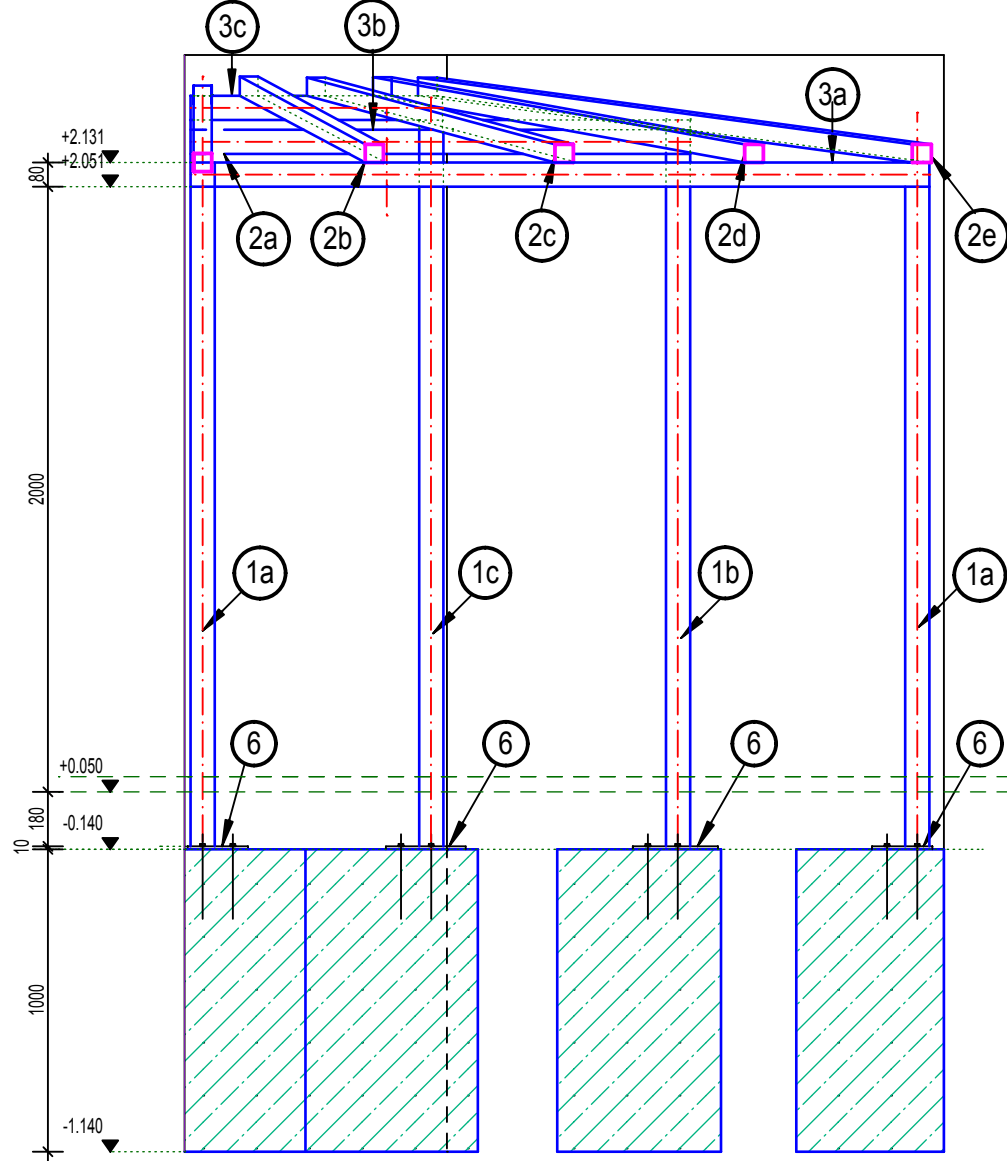
PORORYS

M 1:25



REZ 1-1

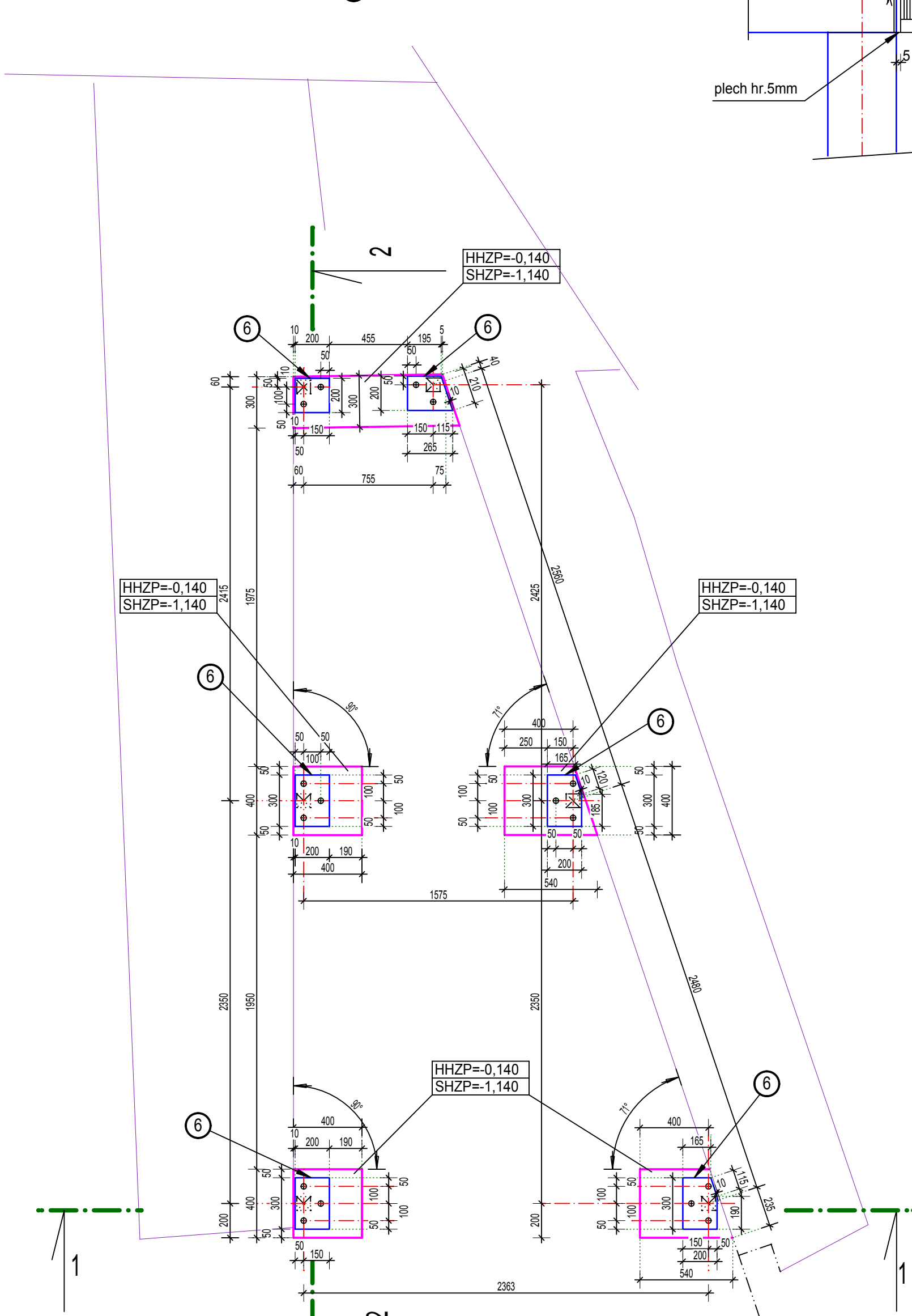
M 1:25



PODORYS - ZÁKLADY

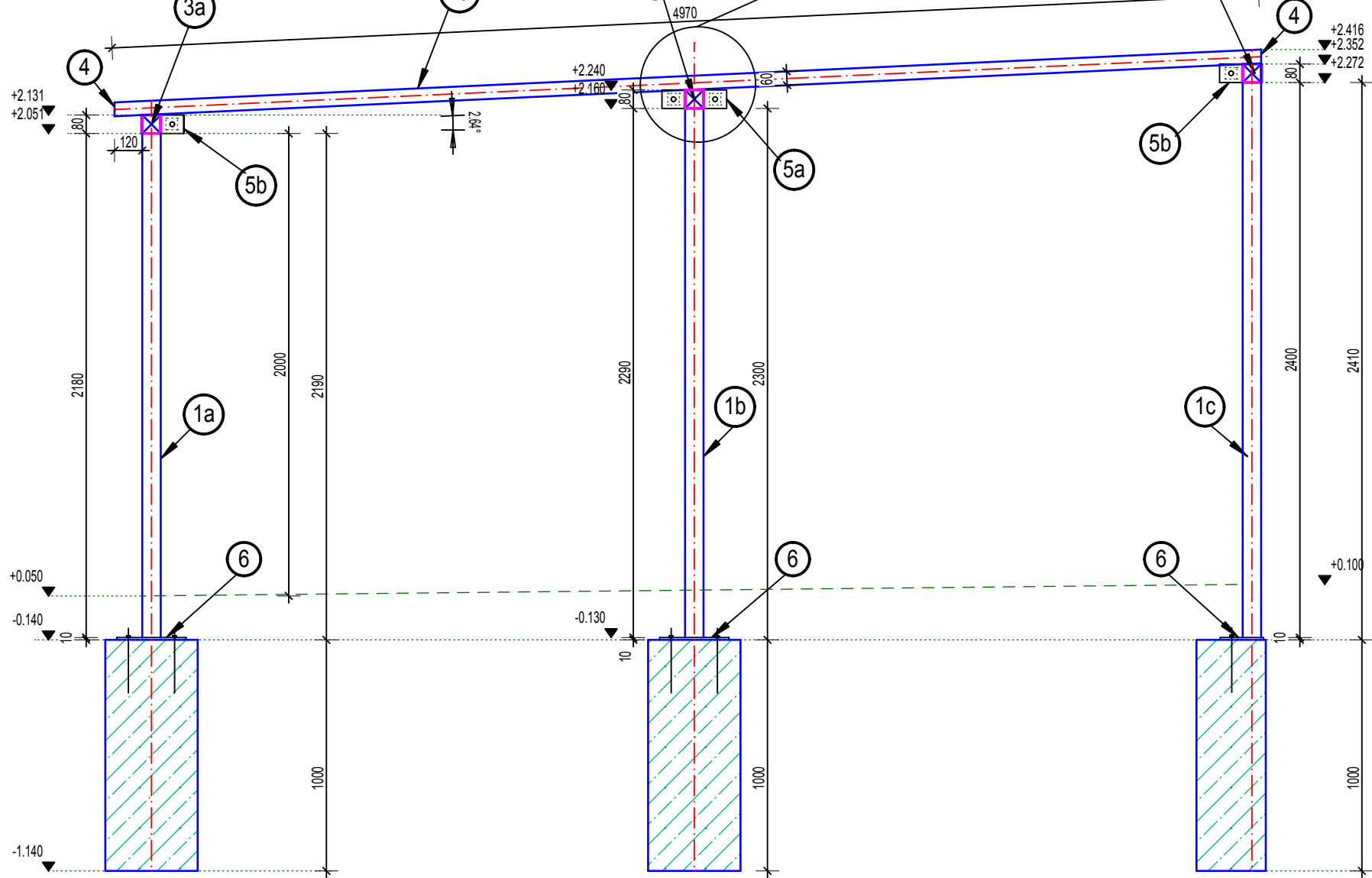
M 1:25

⑤



REZ 2-2

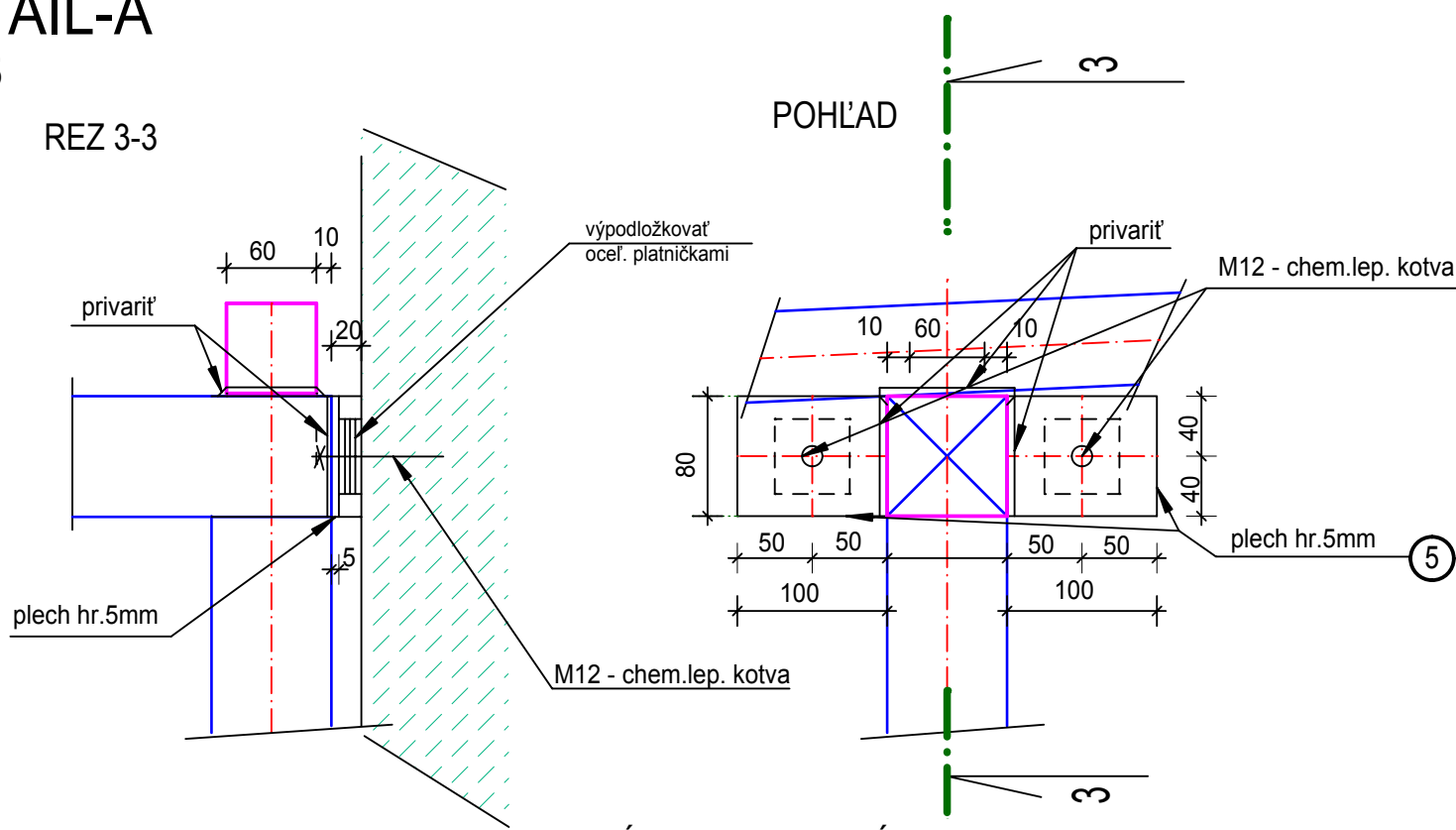
M 1:25



DETAIL-A

M 1:5

REZ 3-3



VÝKAZ OCEĽ. VÝROBKOV:

Označenie	Popis výrobku	Plocha m2	Počet ks	Hmotnosť kg/m,kg/ m2	Celková hmotnosť (kg)
1a	Oceľ. MSH profil 80x80x5,0	2,18	2	11,60	50,576
1b	S235 RJH - EN 10 210	2,29	2	11,60	53,128
1c		2,40	2	11,60	55,680
2a	Oceľ. MSH profil 60x60x5,0	4,970	1	8,42	41,847
2b	S235 RJH - EN 10 210	5,000	1	8,42	42,100
2c	(uzavretý platňu - pol.č.4)	5,060	1	8,42	42,605
2d		5,160	1	8,42	43,447
2e		5,290	1	8,42	44,542
3a	Oceľ. MSH profil 80x80x5,0	2,450	1	11,60	28,420
3b	S235 RJH - EN 10 210	1,650	1	11,60	19,140
3c		0,840	1	11,60	9,744
4	oceľ. platnička 75x75x5	0,006	9	39,25	1,978
5a	Oceľ. kotvová platňa do exist.muriu obojsstranná rozmerov 280x80x5- vypodložť oceľ. platničkami 50x50x5 podľa potreby v mieste kotvenia( v mieste šikmej steny platňu ohnúť podľa potreby) +chem.lepené kotvy M12	0,022	2	39,25	1,758
5b	Oceľ. kotvová platňa do exist.muriu jednostranná rozmerov 190x80x5 + chem.lepené kotvy M12 - vypodložť oceľ. platničkami 50x50x5 podľa potreby v mieste kotvenia( v mieste šikmej steny platňu ohnúť podľa potreby) +chem.lepené kotvy M12	0,015	4	39,25	2,386
6	Platňa kotvová do základov - rozmer 300x200x10 ≈3 alt. 2ks na platňu (rozmeru atypických platni upravíť na mieste spolu s vŕtaním pre lep. kotvace skrutky) +chem.lepené kotvy M12≈3 alt. 2ks na platňu	0,060	6	78,50	28,260
SPOLU					465,61
Odpad materiálu ≈5%					23,281
Zvýň ≈ 2%					9,312
Iný pomocný materiál ≈3%					13,968
CELKOM /kg/ SPOLU					512,17

LEGENDA:

- KAMENNÉ MURIVO
- PROSTÝ BETÓN C25/30
- HHZP= HORNÁ HRANA ZÁKLADOVÉHO PÁSU(PATKY)
- SHZP= SPODNÉ HRANA ZÁKLADOVÉHO PÁSU(PATKY)

POVRCHOVÁ ÚPRAVA - NÁTER :

- 2 x ZÁKLADNÝ (vhodný pre finálny polyuretánový) NÁTER
- 2 x FINÁLNY POLYURETÁNOVÝ NÁTER - FARBA - RAL 7042

POZNÁMKY:

- VŠETKY ROZMERY JE NUTNÉ OVERIŤ PRIAMO NA STAVBE !
- NA VŠETKY PRVKY PO OVERENÍ ROZMEROV PRIAMO NA STAVBE JE POTREBNÉ DODÁVATEĽOM SPRACOVAŤ VÝROBNÚ (DIELENSKÚ) DOKUMENTÁCIU A ODSÚHLASIŤ JU S INVESTOROM A PROJEKTANTOM !
- VŠETKY TYPY STAVEBNÝCH MATERIÁLOV UVEDENÉ VO VÝKRESOVEJ DOKUMENTÁCII SÚ PREZENTOVANÉ LEN Z DOVODU VÝŠPECIFIKOVANIA POŽADOVANÝCH TECHNICKO - FYZIKÁLNYCH VLASTNOSTÍ. TIETO JE NUTNÉ BEZ OHĽADU NA TYP MATERIÁLU DODRŽAŤ !

OCEĽ: S235 JRH - EN 10210  
BETÓN: C25/30 - XC3, XF1, XA1, Dmax16(SK) - STN EN 206-1  
BET. OCEĽ: B500St - 10 505 (R)

AUTORIZAČNÁ PEČIATKA

SADA Č.:

±0,000 = 631,50 m.n.m.

DIEL:	STATIKA	<b>PROJEKCIA</b> <i>Závrachy</i> s.r.o. Nováková 14, 038 01 MARTIN, SK tel.: 043422 02 24, www.projekciazavachy.sk
ZODP. PROJEKTANT:	ING.JOZEF ZÁVACKÝ ST.	
PROJEKTANT:	A. MAJEROVÁ	
ZÁK. Č.:		08/2011

AUTORI:	ING.ARCH. M. JANOVSÁ, ING.ARCH. M. ČUTKOVÁ, ING.ARCH. J. DOLEJŠÍ	
SPOLUAUTORI:	ING.ARCH. R. BUČKO, ING.ARCH. M. DZURILLA, ING. V. SLOVÍKOVÁ	
HL. PROJEKTANT:	ŠTÚDIO J + J, s.r.o. VYSOKÁ 65, 054 01 LEVOČA	
ZODP. PROJEKTANT:	ING.ARCH. MAGDALÉNA JANOVSÁ	
INVESTOR:	SLOVENSKÉ NÁRODNÉ MUZEUM, VAJANSKÉHO NÁBRŽIE Č. 2, P.O.BOX 13, 810 06 BRATISLAVA 16	
NÁZOV AKCIE:	REKONŠTRUKCIA SPIŠSKÉHO HRADU, ROMÁNSKY PALÁC A ZÁPADNÉ PALÁCE PROJEKTOVÁ DOKUMENTÁCIA PRE REALIZÁCIU STAVBY	STUPEŇ: RP
ČASŤ:	E - DOKUMENTÁCIA STAVEBNÝCH OBJEKTOV	DÁTUM: 09/2011
OBJEKT:	SO.02	MIERKA: 1:25 (1:5)
DIEL:	STATIKA	ZÁK. Č.: 02/2011
OBSAH VÝKRESU:	OCEĽOVÁ KONŠTRUKCIA - 02-1.01 - TKO + UKOTVENIE DO ZÁKLADOV	FORMÁT: 6 x A4
		VÝKR. Č.: S2.7